

ter ?

# Dans mon composteur

## + Je mets :

### Les déchets de jardin :

- Fleurs fanées
- Déchets du potager
- Feuilles mortes
- Gazon, mauvaises herbes
- Petites tailles de haies



### Les déchets de cuisine :

- Épluchures
- Restes de repas d'origine végétale
- Marc de café et filtre papier
- Sachet d'infusion et de thé
- Coquilles d'œufs écrasées

### Et aussi :

- Cendres de bois froides
- Sciures, copeaux (non traités)
- Serviettes et essuie-tout en papier
- Fumier d'animaux

## - Je ne mets pas :

### Les excréments

D'animaux familiers (litières de chats, fientes d'oiseaux, excréments de chiens...).



### Les déchets médicaux

Pansements, médicaments, cotons souillés et d'une manière générale tout matériaux contaminés par une plaie, une blessure ou une maladie.

### Et aussi...

- Papiers imprimés (journaux, magazines)
- Mauvaises herbes montées en graines.
- Cendres de charbon, mégots de cigarettes
- Déchets de viande et de poisson
- Écorces d'agrumes (orange, citron...)
- Produits chimiques
- Couches culottes
- Huiles de friture
- Coquillages

Un compost de qualité, s'obtient grâce à quelques règles faciles à appliquer :

### ALTERNEZ LES MATIÈRES :

**DÉCHETS VERTS** = riches en azotes c.à.d. frais et gorgés d'eau (tontes, déchets de fruits et légumes...)

**DÉCHETS BRUNS** = riches en carbone c.à.d. secs et rigides (feuilles mortes, branchages, paille...)

# Compostage...

## Mode d'emploi

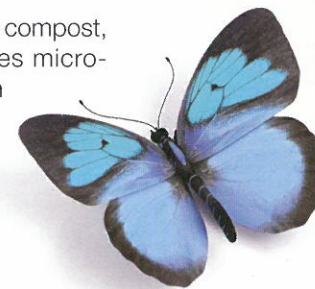
## Bien choisir l'emplacement du composteur



- Pas trop loin de la cuisine afin de vider régulièrement mon bio-seau
- Dans un coin abrité du vent ni trop ensoleillé ni trop ombragé,
- Bêchez le sol de l'emplacement choisi afin que le composteur soit en contact direct avec la terre.

## Fabriquer un compost de qualité

- Pour commencer, déposez quelques centimètres de compost, de fumier ou de terre au fond du composteur : les micro-organismes qu'ils contiennent permettront un bon démarrage...
- Ajoutez une dizaine de centimètres de déchets verts secs type branches coupées par exemple.
- Ensuite, alternez diverses couches de déchets secs et humides : tonte de pelouse, fleurs fanées, déchets de cuisine, taille de haie.... afin d'équilibrer les apports.
- Brassez et aérez régulièrement les matières : vous obtiendrez un bon compost car vos déchets ainsi alternés se dégraderont de manière optimale.

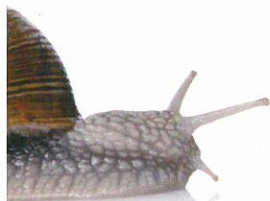


Mon compost est-il mûr ?

Prenez-le dans la main et serrez : il doit former une boule homogène de couleur foncée, une odeur de forêt doit s'en dégager

stables.

érez des économies  
rimiques et polluants  
es mauvaises odeurs



orme  
naturel!

Brassez  
régulièrement  
votre compost :  
aérez-le